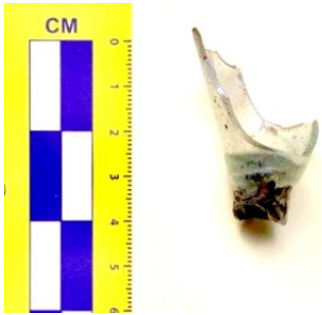
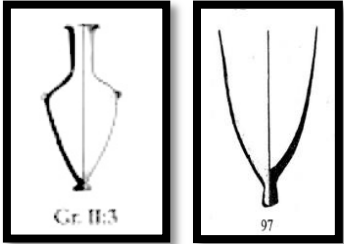

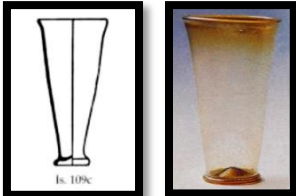
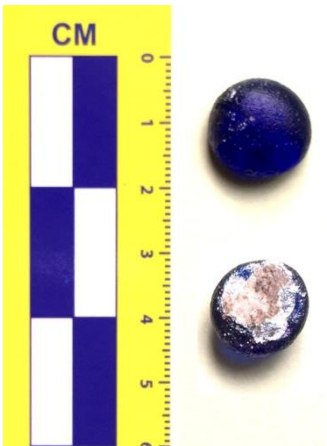



Tabella. Alcuni frammenti di antichi vetri della Parrocchia di Ustica.

CAMPIONE	DESCRIZIONE
<p data-bbox="279 495 429 528">USPAR 01</p> 	<p data-bbox="587 495 992 680">Base di un contenitore a forma tronco-conica. Incolore con molte impurità. Probabilmente un unguentario o una lampada ad olio. Composizione: vetro romano o tardo romano, 4°-8° secolo dopo Cristo.</p> 
<p data-bbox="279 994 429 1028">USPAR 02</p> 	<p data-bbox="587 994 992 1245">Fondo di bicchiere con base ad anello rilevato. Incolore con iridescenze azzurre. Simile al bicchiere della necropoli di S. Agata custodito all'Antiquarium di Himera. Composizione: vetro romano attorno al 5° secolo dopo Cristo.</p> 
<p data-bbox="279 1464 429 1498">USPAR 05</p> 	<p data-bbox="587 1464 992 1715">Bottone a forma piano convessa. Colore blu intenso, con tracce di collante sulla faccia piana. Simile ai decori posti su una bottiglia del 3°-4° secolo dopo Cristo, al Museo Archeologico Ibleo di Ragusa. Composizione: vetro romano o tardo romano, 4°-5° secolo dopo Cristo.</p> 

USPAR 06

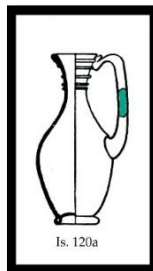
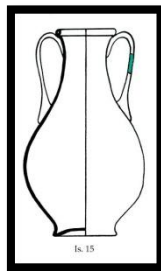


Frammento di una spessa parete di un contenitore in vetro di forma indeterminata. Colore verde-bruno in luce trasmessa.
Composizione: vetro ad alto contenuto di calcio e basso di àlcali (HLLA) usato nel 18° secolo.

USPAR 07



Frammento di un manico di anfora o di bottiglia. Colore verde, molte impurità.
Composizione: vetro di epoca romana o tardo romana , 5°-6° secolo dopo Cristo.



USPAR 09



Frammento del bordo rilevato di un contenitore a forma di coppa o vaso di grande diametro. Incolore.
Composizione: vetro romano o tardo romano, 5°-6° secolo dopo Cristo.

